

1 1時20分 より 55分 後の 時こく。

こたえ 時 分

2 1時20分 より 45分 まえ の 時こく。

こたえ 時 分



3 6時50分 から 7時35分 までの 時かん。

こたえ 分

4 6時50分 から 7時55分 までの 時かん。

こたえ 分

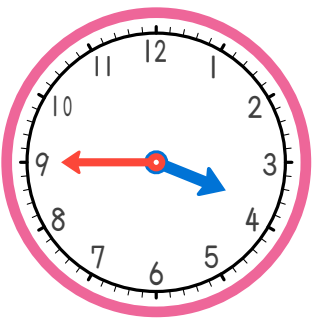


5 8時30分 より 65分 まえ の 時こく。

こたえ 時 分

6 8時30分 より 90分 後の 時こく。

こたえ 時 分



7 3時45分 から 4時55分 までの 時かん。

こたえ 分

8 3時45分 から 5時15分 までの 時かん。

こたえ 分