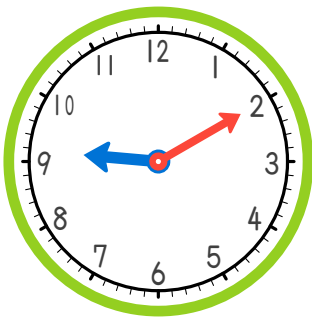


1 5時45分 より 25分 後の 時こく。

こたえ 時 分

2 5時45分 より 50分 まえ の 時こく。

こたえ 時 分



3 9時10分 から 10時 までの 時かん。

こたえ 分

4 9時10分 から 10時20分 までの 時かん。

こたえ 分

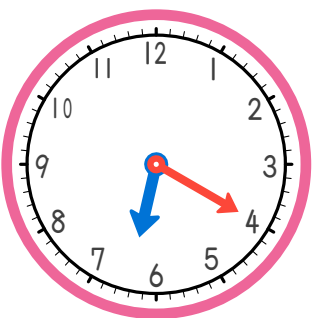


5 2時50分 より 45分 まえ の 時こく。

こたえ 時 分

6 2時50分 より 45分 後の 時こく。

こたえ 時 分



7 6時20分 から 7時10分 までの 時かん。

こたえ 分

8 6時20分 から 7時35分 までの 時かん。

こたえ 分