

1 7時15分より30分あとの時こく。

こたえ 時 分

2 7時15分より10分まえの時こく。

こたえ 時 分

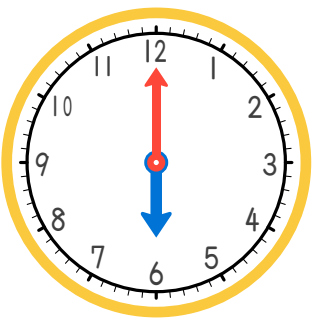


3 9時から9時30分までの時かん。

こたえ 分

4 9時から9時55分までの時かん。

こたえ 分

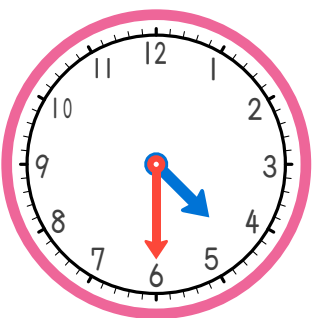


5 6時より1時間まえの時こく。

こたえ 時 分

6 6時より40分まえの時こく。

こたえ 時 分



7 4時30分から4時50分までの時かん。

こたえ 分

8 4時30分から5時までの時かん。

こたえ 分