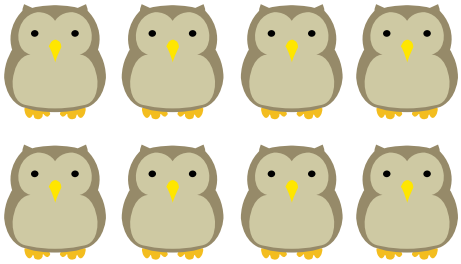


のり は いくつ

ふくろう が 2わ とんでいきました。

のこりは いくつ？



8わ

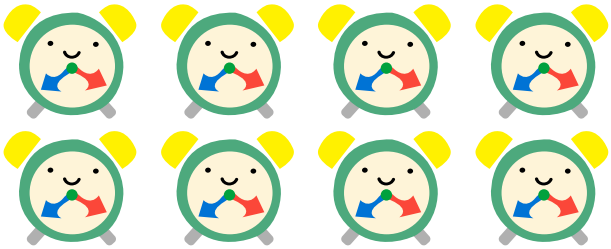
しき

こたえ

わ

とけい が 4こ こわれました。

のこりは いくつ？



8こ

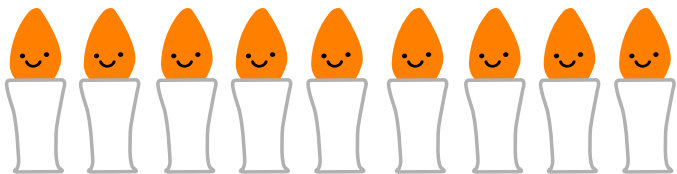
しき

こたえ

こ

ろうそく を 7ほん つかいました。

のこりは いくつ？



9ほん

しき

こたえ

ほん