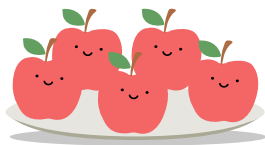


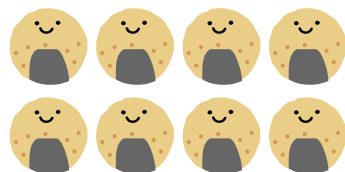
- 1 1つのおさらの上に
りんごが5このっています。
このおさが7まいあると
りんごはぜんぶでなんこありますか。



しき

こたえ

- 2 せんべいを1人に
8まいずつくばります。
4人にくばるためには
ぜんぶでなんまいひつようですか。



しき

こたえ

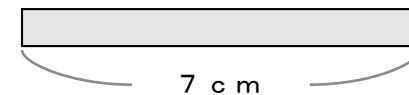
- 3 じどう車1だいにタイヤが
4つあります。
じどう車が9だいだと
タイヤはぜんぶでなんこありますか。



しき

こたえ

- 4 1本7cmのテープが
3本あるとテープの
ながさはぜんぶで
なんcmになりますか。



しき

こたえ

- 5 1本のボトルに6リットル
の水が入っています。
ボトルが6本あると水は
なんリットルになりますか。



しき

こたえ

- 6 おはなにはなびらが
5まいついています。
このおはなが8つあると
はなびらはぜんぶでなんまいありますか。



しき

こたえ