

かけ算のけい算

文しょうもんだい

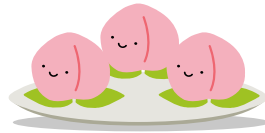
- 1 7人に せんべい を
4まい ずつ くばります。
ぜんぶ で せんべい は
なんまい ひつよう ですか。



しき

こたえ

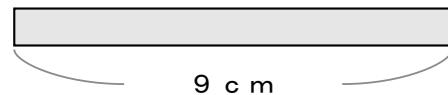
- 2 1つ の おさらの 上に
もも が 3こ のっています。
この おさら が 9まい あると
もも は ぜんぶ で なんこ ありますか。



しき

こたえ

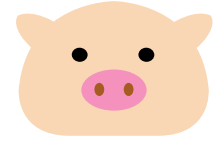
- 3 9 cm の テープ が
3本 あると テープ の
ながさ は ぜんぶ で
なん cm に なりますか。



しき

こたえ

- 4 たいじゅう が 9キロ の
ぶた が 9ひき いると
おもさ は ぜんぶ で
なんキロ に なりますか。



しき

こたえ

- 5 1グループ 4人 の
チーム を つくります。
8チーム あると ぜんぶ で
なん人 に なりますか。



しき

こたえ

- 6 7日かん まいにち お花 に
水やり します。1日に 5かい
水やり した ばあい ぜんぶ で
なんかい 水やり を しましたか。



しき

こたえ