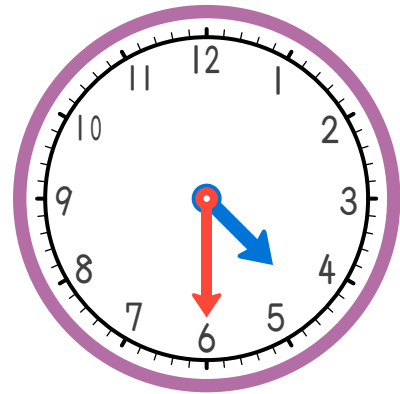


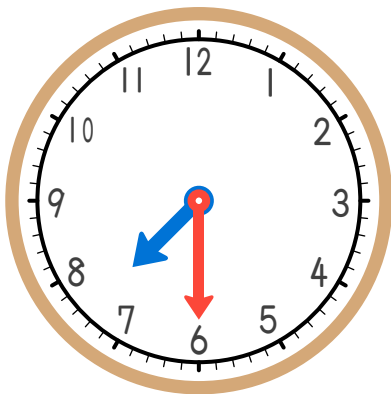
1 時<sup>と</sup>けいの 時<sup>じ</sup>こくは  
(        時<sup>じ</sup>        分<sup>ぶん</sup> ) です。



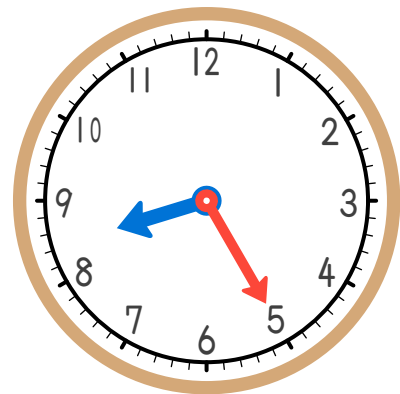
2 時<sup>と</sup>けいの 時<sup>じ</sup>こくは  
(        時<sup>じ</sup>        分<sup>ぶん</sup> ) です。

1 から 2 の 時<sup>じ</sup>こく になるには (        分<sup>ぶん</sup> ) の 時<sup>じ</sup>かん が  
ひつよう です。

---



3 時<sup>と</sup>けいの 時<sup>じ</sup>こくは  
(        時<sup>じ</sup>        分<sup>ぶん</sup> ) です。



4 時<sup>と</sup>けいの 時<sup>じ</sup>こくは  
(        時<sup>じ</sup>        分<sup>ぶん</sup> ) です。

3 から 4 の 時<sup>じ</sup>こく になるには (        分<sup>ぶん</sup> ) の 時<sup>じ</sup>かん が  
ひつよう です。