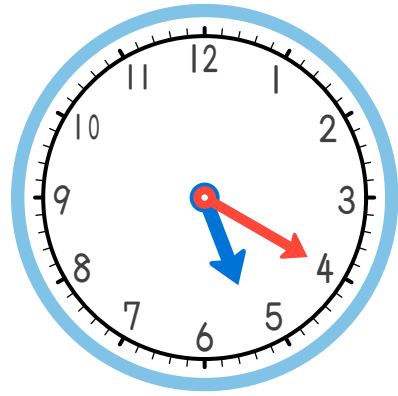
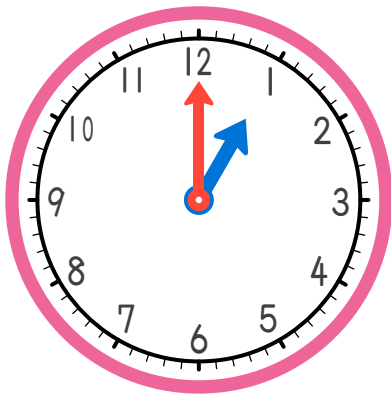


1 時計の時こくは
(時) です。

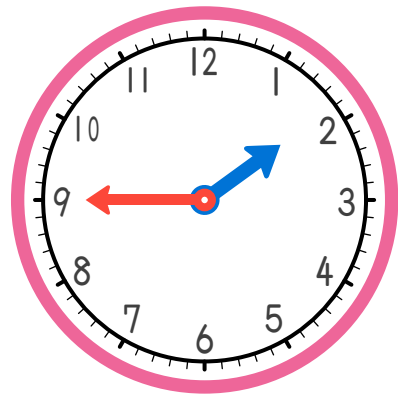


2 時計の時こくは
(時 分) です。

1 から 2 の時こくになるには (分) の時かんが
ひつようです。



3 時計の時こくは
(時) です。



4 時計の時こくは
(時 分) です。

3 から 4 の時こくになるには (分) の時かんが
ひつようです。

ヒント

