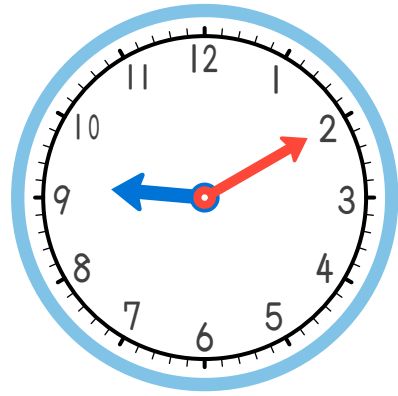


1 時計の時刻は
(時) です。

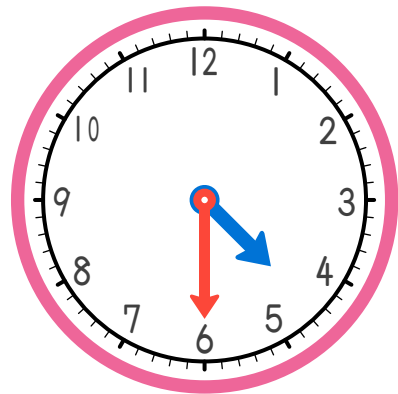


2 時計の時刻は
(時 分) です。

1 から 2 の時刻になるには (分) の時かんが
ひつよう です。



3 時計の時刻は
(時) です。



4 時計の時刻は
(時 分) です。

3 から 4 の時刻になるには (分) の時かんが
ひつよう です。

ヒント

