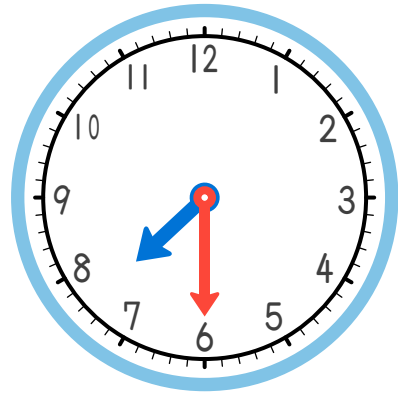
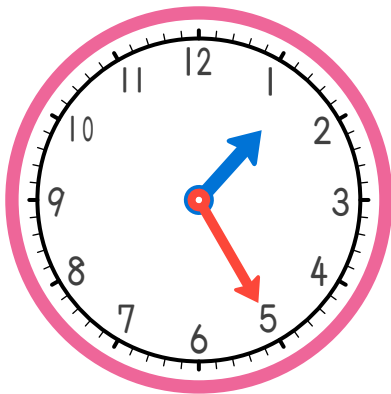


1 時計の時刻は  
(        時        分 ) です。



2 時計の時刻は  
(        時        分 ) です。

1 から 2 の時刻になるには (        分 ) の時かんが  
ひつようです。



3 時計の時刻は  
(        時        分 ) です。



4 時計の時刻は  
(        時        分 ) です。

3 から 4 の時刻になるには (        分 ) の時かんが  
ひつようです。

## ヒント

