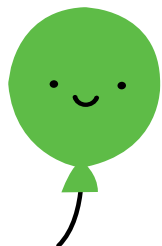


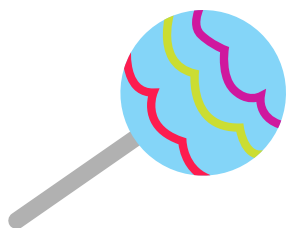
かげのしょうたいはなに？



ふうせん



ちきゅう



ちゅっぱちゃっぷす

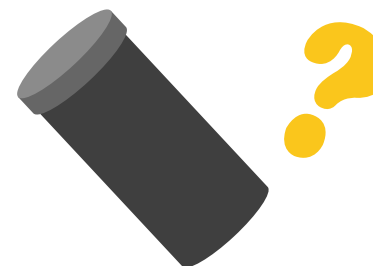
こたえ

---

どんな かたち かな？ ぼーる？ はこ？ つつ？

こたえ

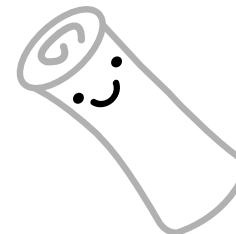
---



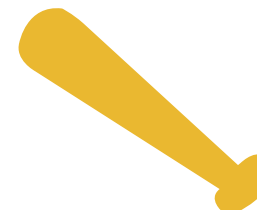
かげのしょうたいはなに？



ちっぷすたー



しろねぎ



ばつと

こたえ

---

どんな かたち かな？ ぼーる？ はこ？ つつ？

こたえ

---