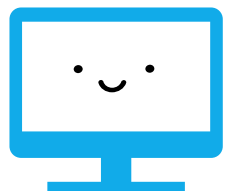
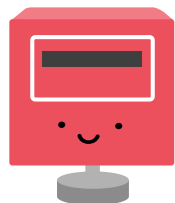


かげのしょうたいはなに？



ばそこん



ぽすと



きつとかつと

こたえ

---

どんな かたち かな？ ぼーる？ はこ？ つつ？

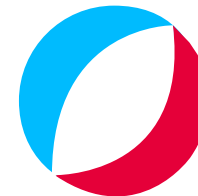
こたえ

---

かげのしょうたいはなに？



ききゅう



びーちぼーる



とまと

こたえ

---

どんな かたち かな？ ぼーる？ はこ？ つつ？

こたえ

---