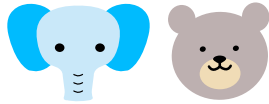


ぞうが7とういます。  
くまが4とういます。  
どっちがなんとうすくない？



しき

こたえ

が とう すくない

あさりが9こあります。  
ほたてが2こあります。  
どっちがなんこすくない？

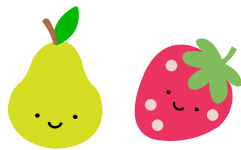


しき

こたえ

が こ すくない

なしが7つあります。  
いちごが8つあります。  
どっちがいくつすくない？

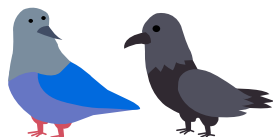


しき

こたえ

が つ すくない

はとが1わとんでいます。  
からすが6わとんでいます。  
どっちがなんわすくない？



しき

こたえ

が わ すくない