

もみじが 4まい あります。
いちょうが 7まい あります。
どっちが なんまい すくない？



しき

こたえ

が まい すくない

きゃべつが 6たま あります。
れたすが 8たま あります。
どっちが なんたま すくない？

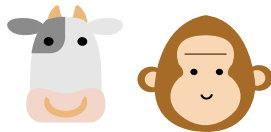


しき

こたえ

が たま すくない

うしが 7とう います。
ごりらが 2とう います。
どっちが なんとう すくない？

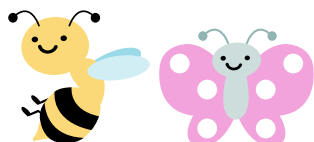


しき

こたえ

が とう すくない

はちが 9ひき とんでます。
ちょうちょが 3ひき とんでます。
どっちが なんひき すくない？



しき

こたえ

が ひき すくない
