

あおい じてんしゃ が 7だい
あります。あかい じてんしゃ
が 8だい あります。

どっち が なんだい おおい？

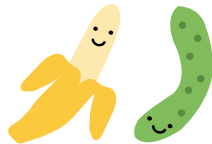


しき

こたえ

が だい おおい

ばなな が 7ほん あります。
きゅうり が 6ぽん あります。
どっち が なんぽん おおい？

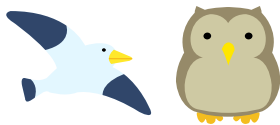


しき

こたえ

が ほん おおい

かもめ が 4わ います
ふくろう が 9わ います。
どっち が なんわ おおい？

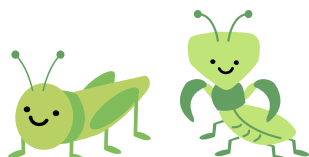


しき

こたえ

が わ おおい

ばった が 3びき います。
かまきり が 7ひき います。
どっち が なんびき おおい？



しき

こたえ

が ひき おおい
