

もみじが 4まい あります。  
いちょうが 2まい あります。  
もみじは いちょう より  
なんまい おおい？



しき

ひく

は

—

==

こたえ

まい

きゃべつが 3たま あります。  
れたすが 1たま あります。  
きゃべつは れたす より  
なんたま おおい？



しき

ひく

は

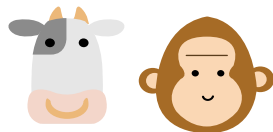
—

==

こたえ

たま

うしが 4とう います。  
ごりらが 3とう います。  
うしは ごりら より  
なんとう おおい？



しき

ひく

は

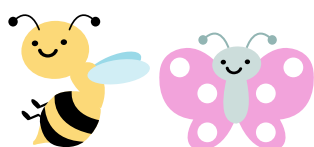
—

==

こたえ

とう

はちが 5ひき とんでます。  
ちょうちょが 3ひき とんでます。  
はちはちょうちょ より  
なんひき おおい？



しき

ひく

は

—

==

こたえ

ひき