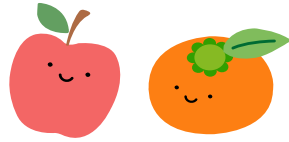


りんごが 5こ あります。

みかんが 4こ あります。

りんごは みかん より

なんこ おおい？



しき

ひく

は

—

==

こたえ

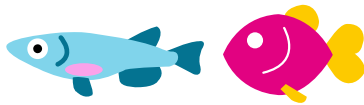
こ

めだかが 4ひき います。

ねったいぎよが 2ひき います。

めだかは ねったいぎよ より

なんびき おおい？



しき

ひく

は

—

==

こたえ

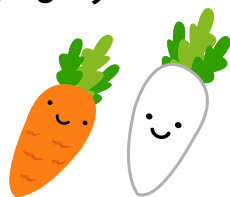
ひき

にんじんが 3ほん あります。

だいこんが 1ぽん あります。

にんじんは だいこん より

なんほん おおい？



しき

ひく

は

—

==

こたえ

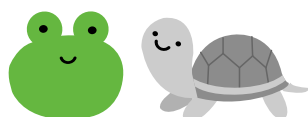
ほん

かえるが 4ひき います。

かめが 1ひき います。

かえるは かめ より

なんびき おおい？



しき

ひく

は

—

==

こたえ

ひき