

いきものカード ✂️ ハサミで切り取ってご使用ください。



きつね
キツネ

よるにかつどうする。そとが
くらいときでもめがみえる。

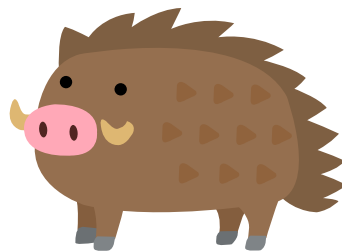
さかな ほにゅうるい はちゅうるい
りょうせいるい とり むし そのた



かんがるー
カンガルー

うまれたてのあかちゃん
はびーだまぐらいのおおきさ。

さかな ほにゅうるい はちゅうるい
りょうせいるい とり むし そのた



いのしし
イノシシ

イノシシのとしんをうけると
にんげんでもふきとばされる。

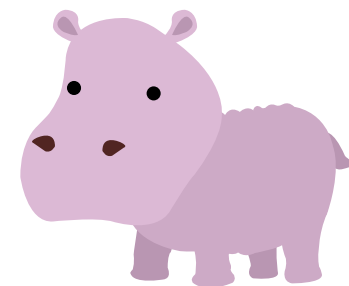
さかな ほにゅうるい はちゅうるい
りょうせいるい とり むし そのた



さい
サイ

サイはよるいのようなとても
かたいひふでおおわれている。

さかな ほにゅうるい はちゅうるい
りょうせいるい とり むし そのた



かば
カバ

おとなしそうだけどほんとうは
あしがはやくておよぎもとくい。

さかな ほにゅうるい はちゅうるい
りょうせいるい とり むし そのた



あらいぐま
アライグマ

エサをたべるしぐさがてを
あらっているようにみえる。

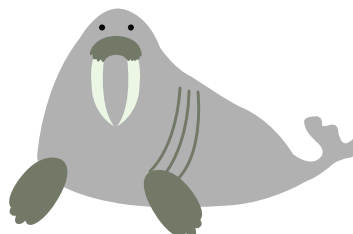
さかな ほにゅうるい はちゅうるい
りょうせいるい とり むし そのた



すかんく
スカンク

とてもくさいオナラをして
てきからみをまもっている。

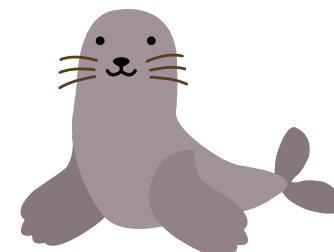
さかな ほにゅうるい はちゅうるい
りょうせいるい とり むし そのた



ちゅうい
セイウチ

とてもながくてするどいキバが
はえているのがとくちょう。

さかな ほにゅうるい はちゅうるい
りょうせいるい とり むし そのた



ちゅうい
アシカ

すいぞくかんでアシカの
さかだちをみるができる。

さかな ほにゅうるい はちゅうるい
りょうせいるい とり むし そのた



ちゅうい
アザラシ

アザラシは1じかんいじょうも
うみにもぐったままでいられる。

さかな ほにゅうるい はちゅうるい
りょうせいるい とり むし そのた