

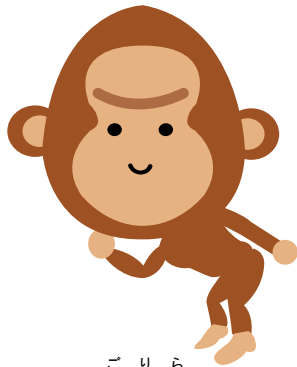
いきものカード ✂️ ハサミで切り取ってご使用ください。



とら
トラ

トラはネコのなかま(ネコか)でせかいでいちばんおおきい。

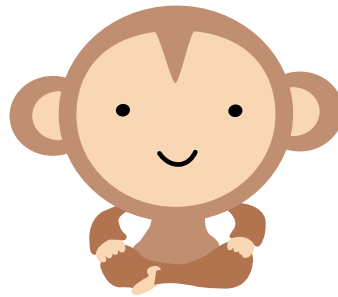
さかな ほにゅうるい はちゅうるい
りょうせいるい とり むし その他



ごりら
ゴリラ

ゴリラがむねをたたくのはてきをいかくするため。

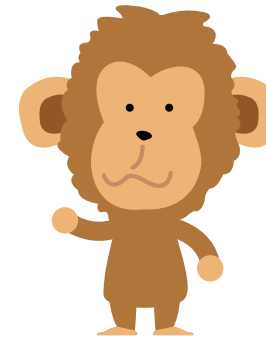
さかな ほにゅうるい はちゅうるい
りょうせいるい とり むし その他



さる
サル

オスザルはおしりがあかいほどメスザルによくモテる。

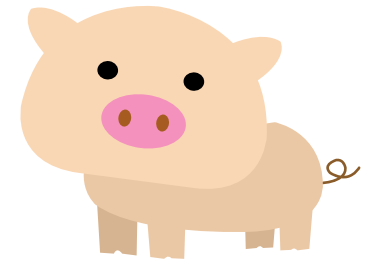
さかな ほにゅうるい はちゅうるい
りょうせいるい とり むし その他



ちんぱんじー
チンパンジー

にんげんといちばんにているどうぶつだといわれている。

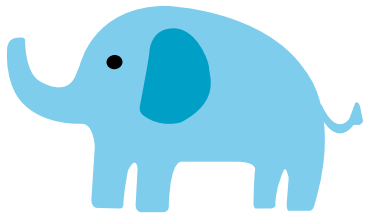
さかな ほにゅうるい はちゅうるい
りょうせいるい とり むし その他



ぶた
ブタ

ブタはこうみえてじつはきんにくがすごくモリモリ。

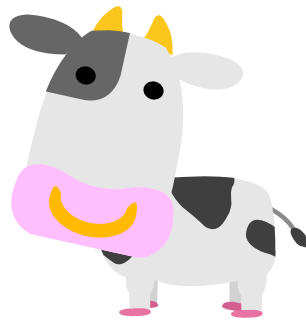
さかな ほにゅうるい はちゅうるい
りょうせいるい とり むし その他



ぞう
ゾウ

ながいはなをつかってエサをたべたりみずをのんだりする。

さかな ほにゅうるい はちゅうるい
りょうせいるい とり むし その他



うし
ウシ

ぎゅうにゅうやステーキはウシからとれたもの。

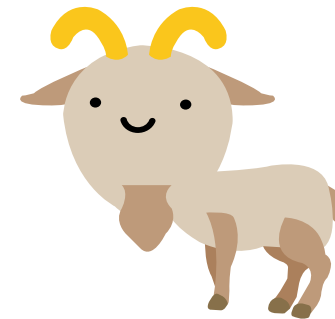
さかな ほにゅうるい はちゅうるい
りょうせいるい とり むし その他



くま
クマ

クマはさむいふゆになるとあなのなかでとうみんする。

さかな ほにゅうるい はちゅうるい
りょうせいるい とり むし その他



やぎ
ヤギ

たかいところがだいすきできのぼりもへっちゃら。

さかな ほにゅうるい はちゅうるい
りょうせいるい とり むし その他



たぬき
タヌキ

タヌキはとてもくいしんぼうでいろんなものをたべる。

さかな ほにゅうるい はちゅうるい
りょうせいるい とり むし その他