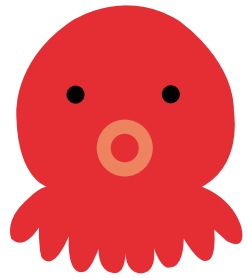


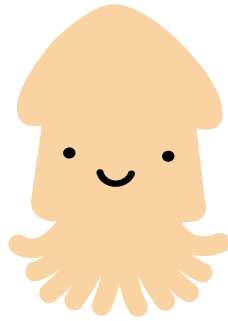
いきものカード ✂️ ハサミで切り取ってご使用ください。



たこ  
タコ

タコはからだ が やわらかい  
「なんたいどうぶつ」のグループ。

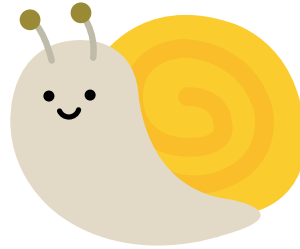
さかな ほにゅうるい はちゅうるい  
りょうせいるい とり むし **そのた**



いか  
イカ

イカはからだ が やわらかい  
「なんたいどうぶつ」のグループ。

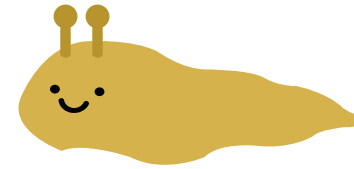
さかな ほにゅうるい はちゅうるい  
りょうせいるい とり むし **そのた**



かたつむり  
カタツムリ

カタツムリは タコ・イカ と おなじ  
「なんたいどうぶつ」のグループ。

さかな ほにゅうるい はちゅうるい  
りょうせいるい とり むし **そのた**



なめくじ  
ナメクジ

ナメクジは タコ・イカ と おなじ  
「なんたいどうぶつ」のグループ。

さかな ほにゅうるい はちゅうるい  
りょうせいるい とり むし **そのた**



あさり  
アサリ

アサリは タコ・イカ と おなじ  
「なんたいどうぶつ」のグループ。

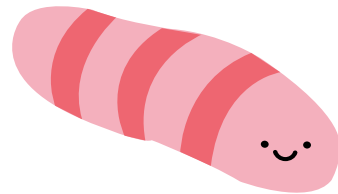
さかな ほにゅうるい はちゅうるい  
りょうせいるい とり むし **そのた**



かき  
カキ

カキは タコ・イカ と おなじ  
「なんたいどうぶつ」のグループ。

さかな ほにゅうるい はちゅうるい  
りょうせいるい とり むし **そのた**

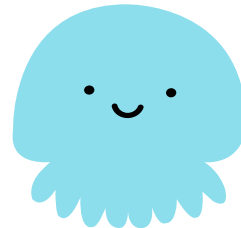


ちゅうい

みみず  
ミミズ

ミミズは タコ や イカ と ちがう  
グループ なので ちゅうい。

さかな ほにゅうるい はちゅうるい  
りょうせいるい とり むし **そのた**



ちゅうい

くらげ  
クラゲ

クラゲは タコ や イカ と ちがう  
グループ なので ちゅうい。

さかな ほにゅうるい はちゅうるい  
りょうせいるい とり むし **そのた**

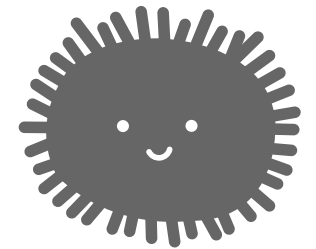


ちゅうい

ひとで  
ヒトデ

ヒトデには うで が 5ほん あって  
ほし の ような かたち に みえる。

さかな ほにゅうるい はちゅうるい  
りょうせいるい とり むし **そのた**



ちゅうい

うに  
ウニ

とてもながいきで 200さい  
ぐらいまでいけることができる。

さかな ほにゅうるい はちゅうるい  
りょうせいるい とり むし **そのた**