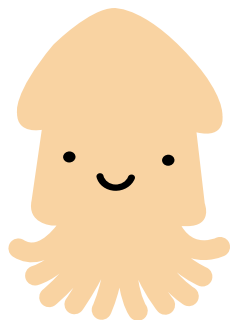


たこ

たこはからだ が やわらかい
「なんたいどうぶつ」の ぐるーぷ。

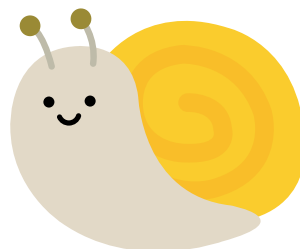
さかな ほにゅうるい はちゅうるい
りょうせいるい とり むし **そのた**



いか

いかはからだ が やわらかい
「なんたいどうぶつ」の ぐるーぷ。

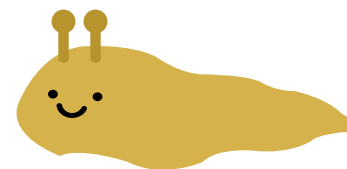
さかな ほにゅうるい はちゅうるい
りょうせいるい とり むし **そのた**



かたつむり

かたつむりは たこ と おなじ
「なんたいどうぶつ」の ぐるーぷ。

さかな ほにゅうるい はちゅうるい
りょうせいるい とり むし **そのた**



なめくじ

なめくじは たこ・いか と おなじ
「なんたいどうぶつ」の ぐるーぷ。

さかな ほにゅうるい はちゅうるい
りょうせいるい とり むし **そのた**



あさり

あさは たこ・いか と おなじ
「なんたいどうぶつ」の ぐるーぷ。

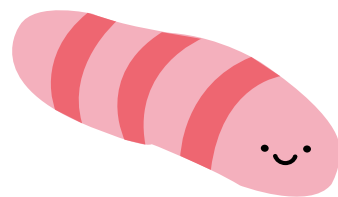
さかな ほにゅうるい はちゅうるい
りょうせいるい とり むし **そのた**



かき

かきは たこ・いか と おなじ
「なんたいどうぶつ」の ぐるーぷ。

さかな ほにゅうるい はちゅうるい
りょうせいるい とり むし **そのた**



ちゅうい

みみずは たこ や いか と ちがう
ぐるーぷ なので ちゅうい。

さかな ほにゅうるい はちゅうるい
りょうせいるい とり むし **そのた**



ちゅうい

くらげ

くらげは たこ や いか と ちがう
ぐるーぷ なので ちゅうい。

さかな ほにゅうるい はちゅうるい
りょうせいるい とり むし **そのた**

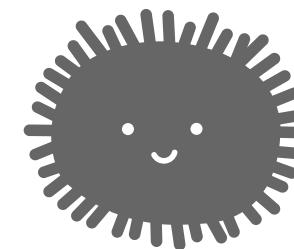


ちゅうい

ひとで

ひとでには うで が 5ほん あって
ほし の ような かたち に みえる。

さかな ほにゅうるい はちゅうるい
りょうせいるい とり むし **そのた**



ちゅうい

うに

とてもながいきで 200さい
ぐらい まで いきる こと が できる。

さかな ほにゅうるい はちゅうるい
りょうせいるい とり むし **そのた**