

けむし

ちょうやがのようちゅう。さわるとさされるのであぶない。

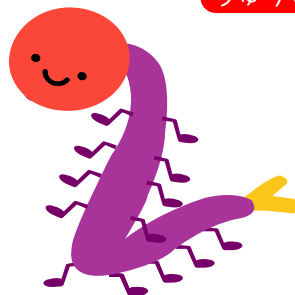
さかな ほにゅうるい はちゅうるい
りょうせいるい とり むし **そのた**



とんぼ

とんぼはきょうりゅうじだいからいきているふるくからいるむし。

さかな ほにゅうるい はちゅうるい
りょうせいるい とり むし **そのた**

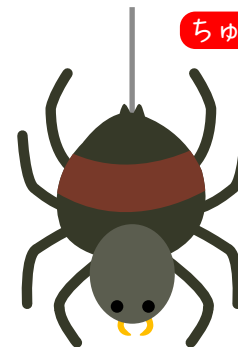


ちゅうい

むかで

あしがたくさんある「たそくい」のぐるーぷでむしではない。

さかな ほにゅうるい はちゅうるい
りょうせいるい とり むし **そのた**

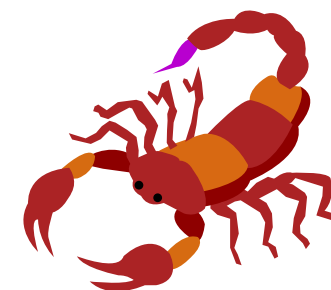


ちゅうい

くも

くもは「くもい」というぐるーぷでむしではない。

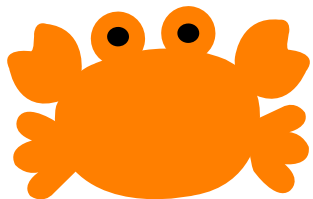
さかな ほにゅうるい はちゅうるい
りょうせいるい とり むし **そのた**



さそり

さそりは「くもい」でくものなかま。しっぽにどくがある。

さかな ほにゅうるい はちゅうるい
りょうせいるい とり むし **そのた**



かに

かにはかたいからをもった「こうかくい」のぐるーぷ。

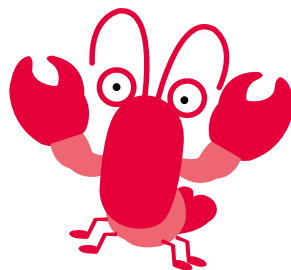
さかな ほにゅうるい はちゅうるい
りょうせいるい とり むし **そのた**



えび

えびはかたいからをもった「こうかくい」のぐるーぷ。

さかな ほにゅうるい はちゅうるい
りょうせいるい とり むし **そのた**



ざりがに

ざりがにはかたいからをもった「こうかくい」のぐるーぷ。

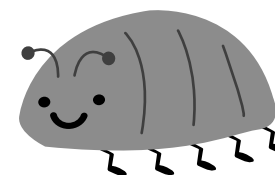
さかな ほにゅうるい はちゅうるい
りょうせいるい とり むし **そのた**



やどかり

やどかりはかたいからをもった「こうかくい」のぐるーぷ。

さかな ほにゅうるい はちゅうるい
りょうせいるい とり むし **そのた**



ちゅうい

だんごむし

だんごむしはむしではなくかにやえびのなかま。

さかな ほにゅうるい はちゅうるい
りょうせいるい とり むし **そのた**