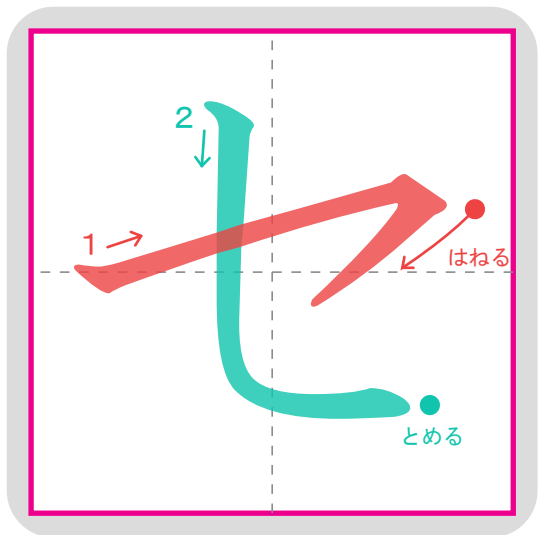
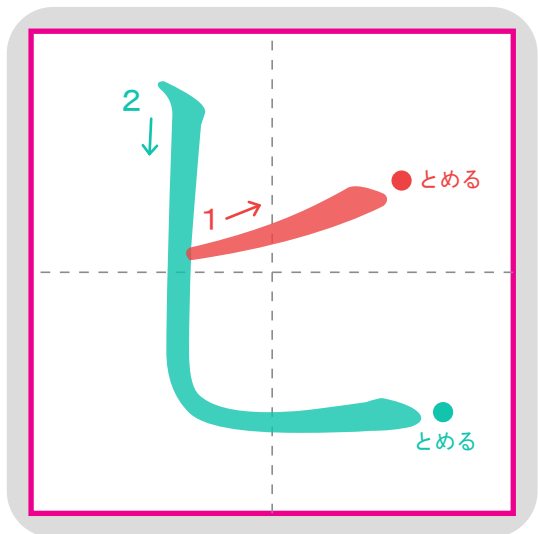
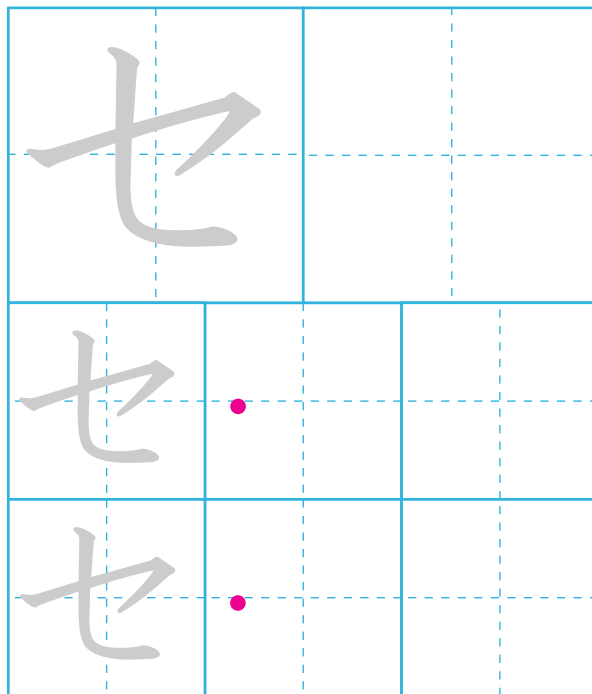


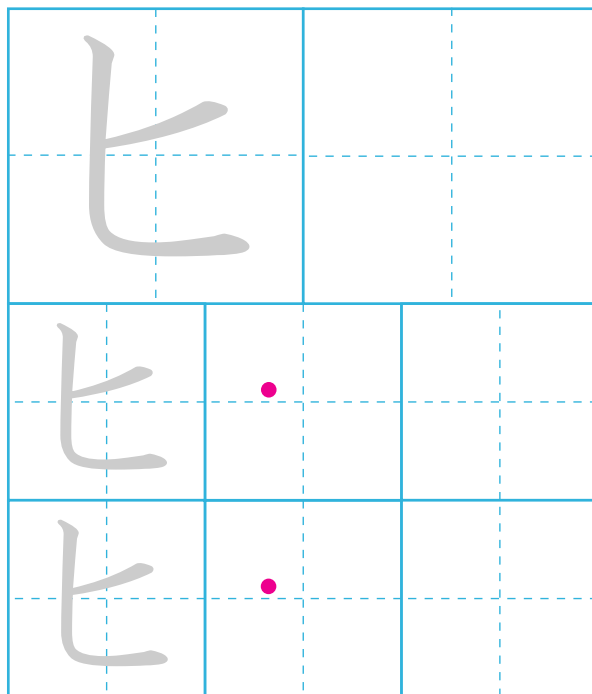
にている もじ



サ シ ス **セ** ソ



ハ **ヒ** フ ヘ ホ

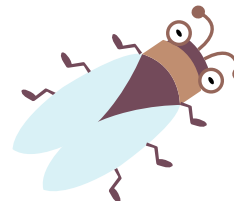


ただしい ほうに ○ を つけよう。



・      ・

セ    ヒ  
ツ    ツ  
ジ    ジ



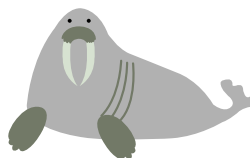
・      ・

セ    ヒ  
ミ    ミ



・      ・

セ    ヒ  
ト    ト  
デ    デ



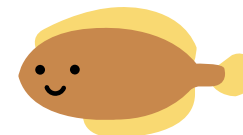
・      ・

ヒ    セ  
イ    イ  
ウ    ウ  
チ    チ



・      ・

セ    ヒ  
ツ    ツ  
ケ    ケ  
ン    ン



・      ・

ヒ    セ  
ラ    ラ  
メ    メ