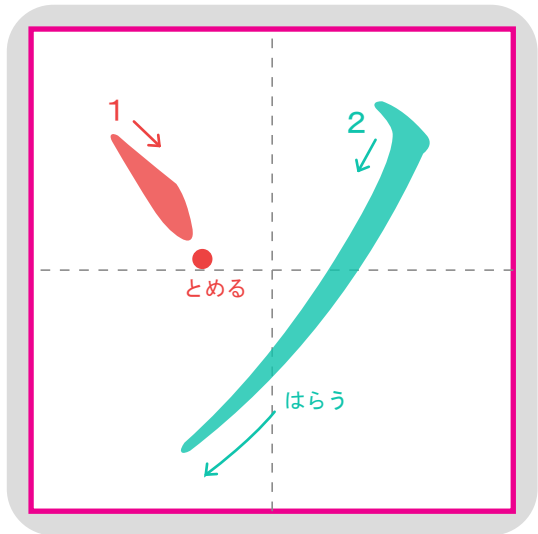
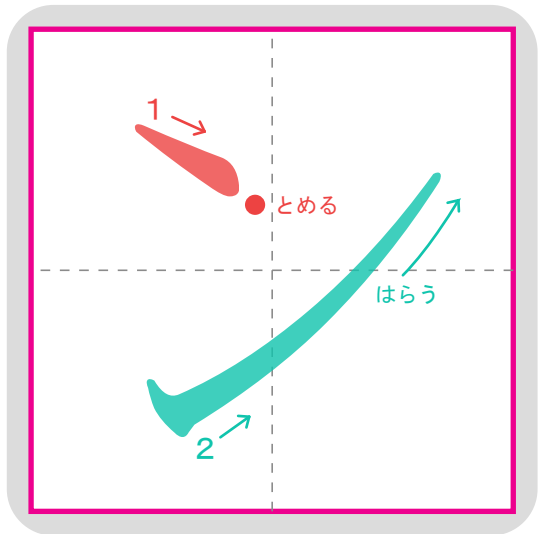


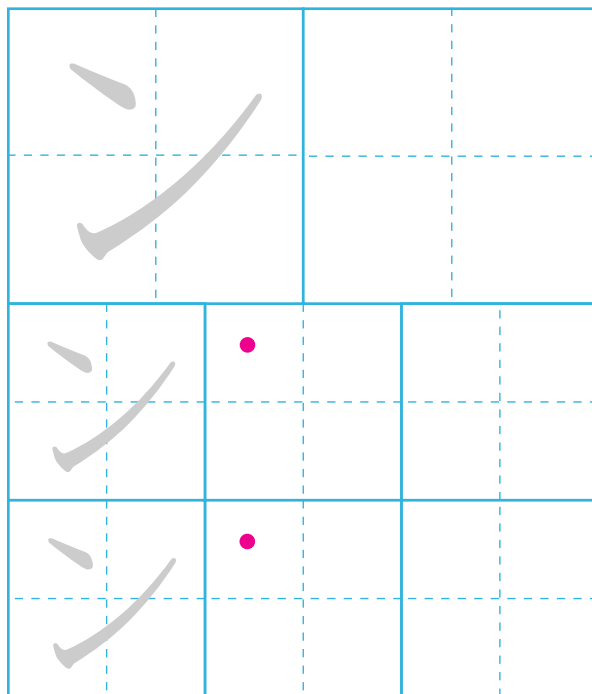
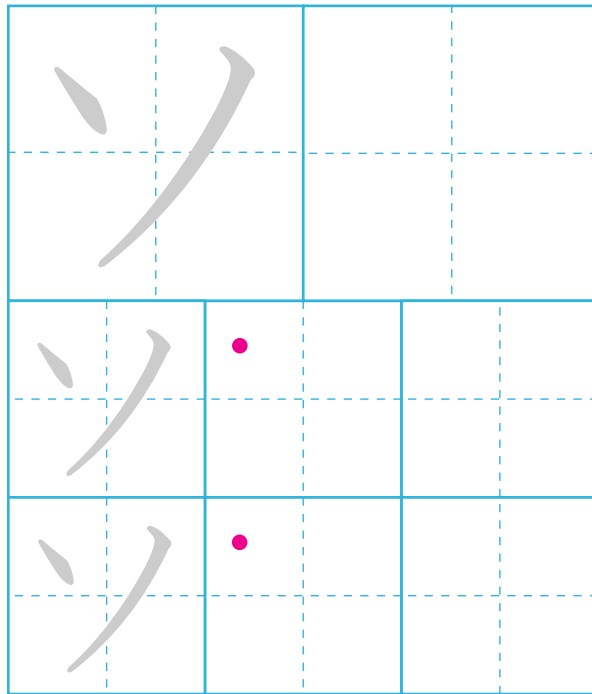
はている もじ



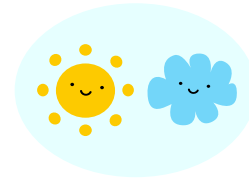
サ シ ス セ ソ



ワ ○ ヲ ○ ン



ただしい ほうに ○ を つけよう。



・ ・
テ テ
ソ ソ
プ プ
ラ ラ

・ ・
ソ ソ
ラ ラ

・ ・
パ パ
ソ ソ
ダ ダ



・ ・
ソ ソ
フ フ
ト ト
ク ク
リ リ
ー ー
ム ム

・ ・
ソ ソ
ツ ツ
ク ク
ス ス

・ ・
タ タ
ソ ソ
バ バ
リ リ
ソ ソ