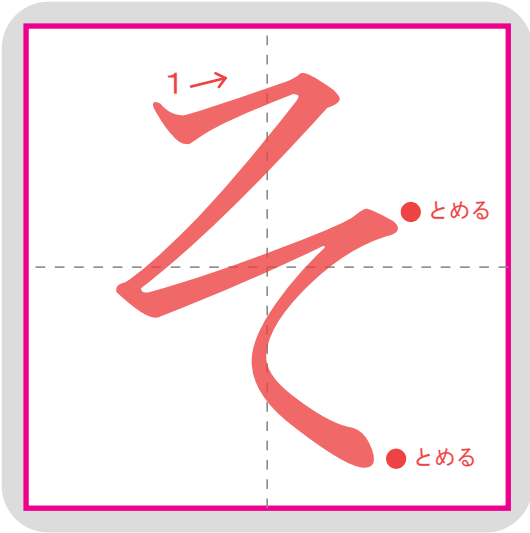
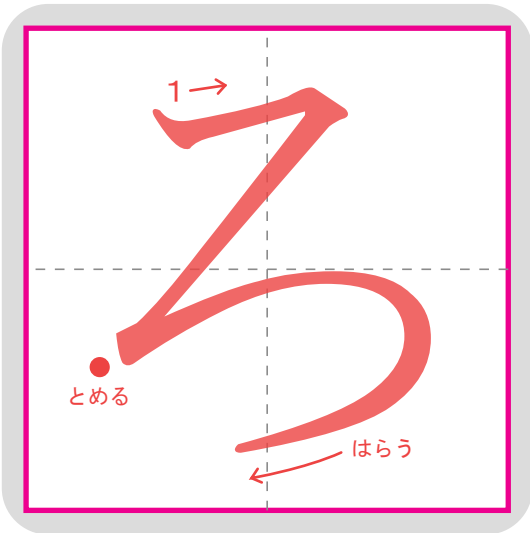
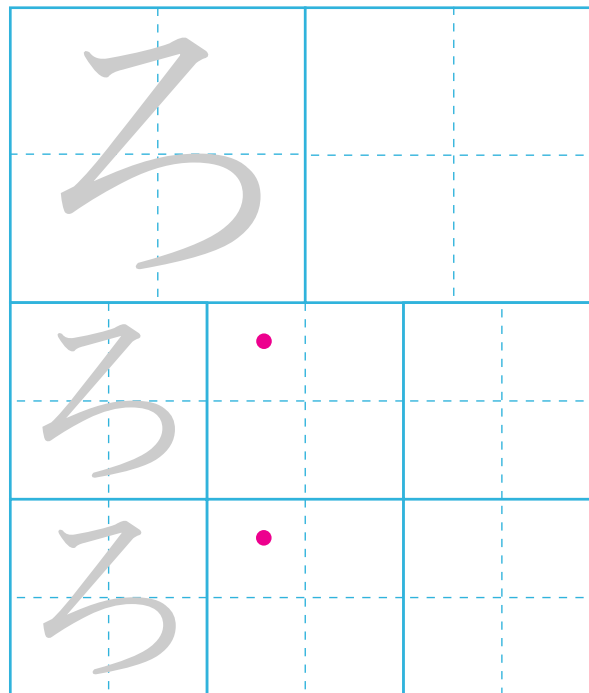
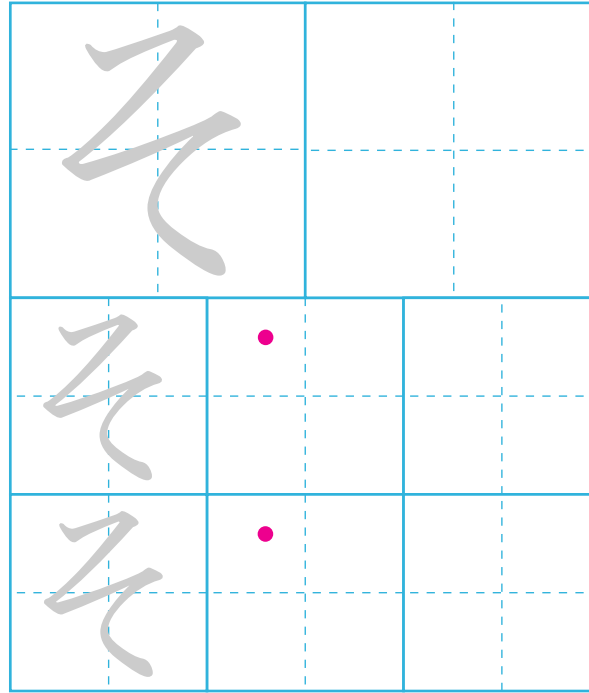


ほている もじ

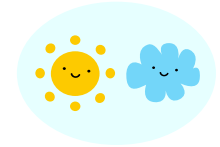


さ し す せ そ

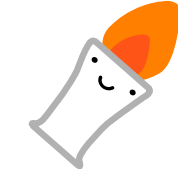


ら り る れ ろ

ただしい ほうに ○ を つけよう。



・
ろ ろ
ら ら



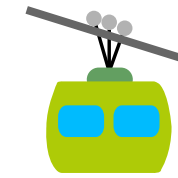
・
ろう ろう
ろく ろく



・
ろっ ろっ
くす くす



・
ろふとろふ
りーむ りーむ



・
ろーろー
ふうえい ふうえい



・
ろけ ろけ
っと っと