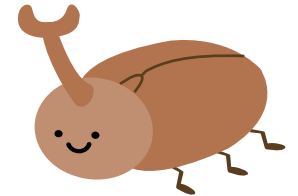
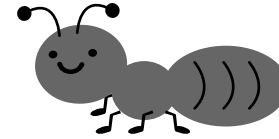
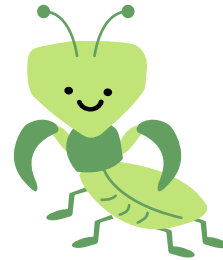
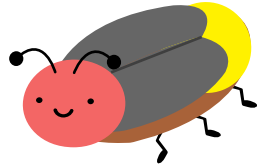
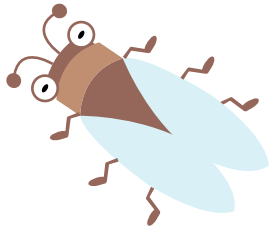
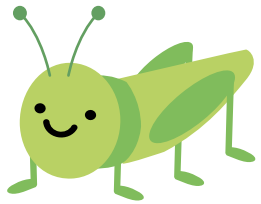


むしの なまえ



| |
|--|
| |
| |
| |
| |

ば

っ

た

| |
|--|
| |
| |
| |
| |

せ

み

| |
|--|
| |
| |
| |
| |

ほ

た

る

| |
|--|
| |
| |
| |
| |
| |
| |

か

ま

き

り

| |
|--|
| |
| |
| |
| |

あ

り

| |
|--|
| |
| |
| |
| |
| |
| |
| |
| |

か

ぶ

と

む

し

おとなになると
すぐ しんじょうよ

おしりが
きれいに ひかるよ

むしのおうさま
とよばれているよ