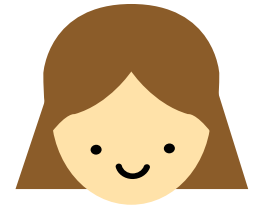
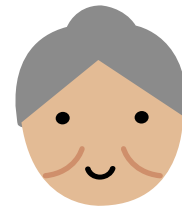
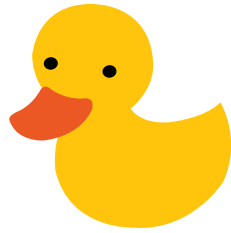


のぼすおと「あ」



は	あ	は	あ

は

あ

は

あ

が	あ	が	あ

が

あ

が

あ

ば	あ

ば

あ

ば	あ	ば	あ

ば

あ

ば

あ

お	ば	あ	ち	や	ん

お

ば

あ

ち

や

ん

お	か	あ	さ	ん

お

か

あ

さ

ん