

のぼすおと「うとお」

せいかい に ○ をつけよう。



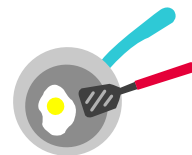
・ ・ ・
ゆ ゆ ゆ
う う ー
ひ ひ ひ



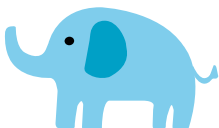
・ ・ ・
お お お
ー お う
だ だ だ
い い い
こ こ こ



・ ・ ・
ぼ ぼ ぼ
う ー お
し し し



・ ・ ・
り り り
よ よ よ
お う ー
り り り



・ ・ ・
ぞ ぞ ぞ
ー お う



・ ・ ・
ち ち ち
よ よ よ
う お ー
ち ち ち
よ よ よ



・ ・ ・
き き き
き き き
ゆ ゆ ゆ
ー う う



・ ・ ・
と と と
う ー お
い い い

