

のばすおと「うとお」

せいかい に ○ をつけよう。



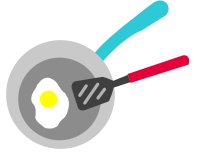
. . .
ゆ ゆ ゆ
う う ー
ひ ひ ひ



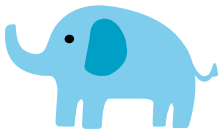
. . .
お お お
ー お う
だ だ だ
い い い
こ こ こ



. . .
ぼ ぼ ぼ
う ー お
し し し



. . .
り り り
よ よ よ
お う ー
り り り



. . .
ぞ ぞ ぞ
ー お う



. . .
ち ち ち
よ よ よ
う お ー
ち ち ち
よ よ よ



. . .
き き き
き き き
ゆ ゆ ゆ
ー う う



. . .
と と と
う ー お
い い い

