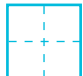
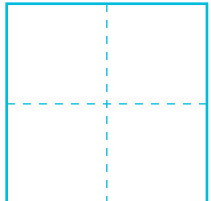
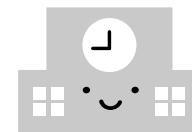




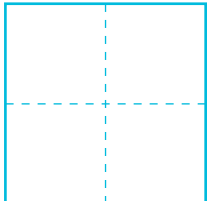
だれかへおくったりどこかへいくときは「え」じゃなくて「へ」をつかうよ。  に だ だ しい も じ を か いて み よ う。

が っ こ う  い く



ことば がっこう

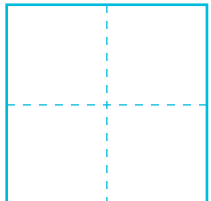
ことば いく

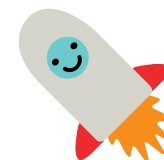
と お く  い く



ことば とおく

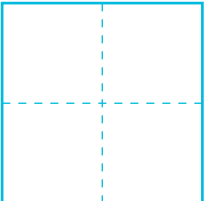
ことば いく

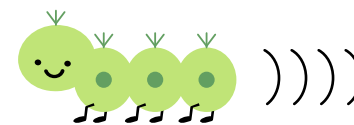
う ち ゆ う  い く



ことば うちゅう

ことば いく

ま え  す す む



ことば まえ

ことば すすむ

「へ」と「え」がわからないときはかわりに「に」をいれてみよう。

ぶんしょうがおかしくならないばあいは「へ」がつかえるよ。