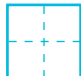
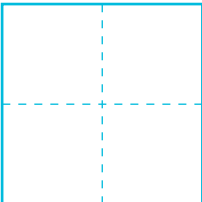
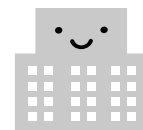


# くっつきのお「は」

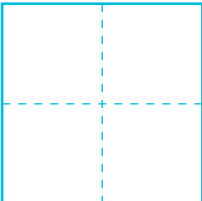
ことばとことばをつなぐときは「わ」じゃなくて「は」をつかうよ。  に た だ しい も じ を か いて み よ う 。

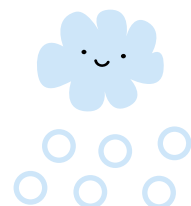
びる  たかい



ことば びる

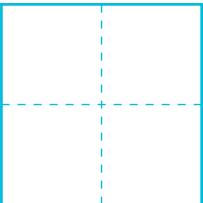
ことば たかい

ゆき  しろい



ことば ゆき

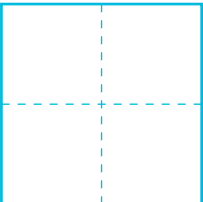
ことば しろい

むしば  いたい



ことば むしば

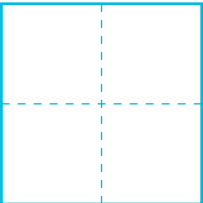
ことば いたい

わさび  からい



ことば わさび

ことば からい

くるま  はしる



ことば くるま

ことば はしる