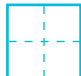
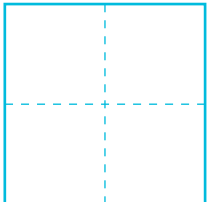


くっつき の 「は」

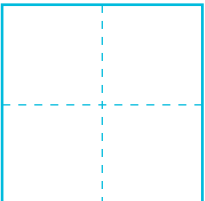
ことば と ことば を つなぐ ときは 「わ」 じゃなく て
「は」 を つかう よ。  に ただしい もじ を かいて みよう。

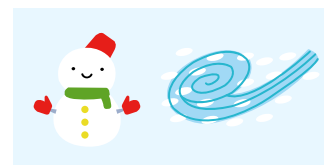
ひ  あ つ い



ことば ひ

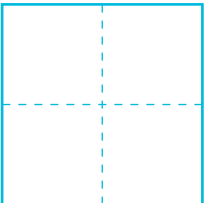
ことば あ つ い

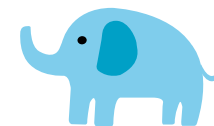
ふ ゆ  さ む い



ことば ふ ゆ

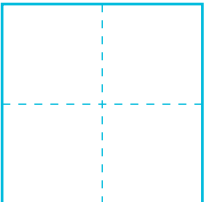
ことば さ む い

ぞ う  お お き い



ことば ぞ う

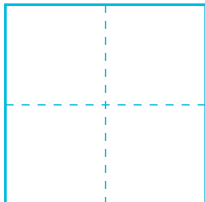
ことば お お き い

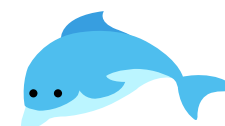
り す  か わ い い



ことば り す

ことば か わ い い

い る か  お よ ぐ



ことば い る か

ことば お よ ぐ