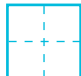
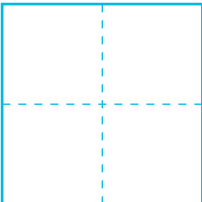
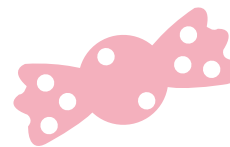


# くっつきのは「は」

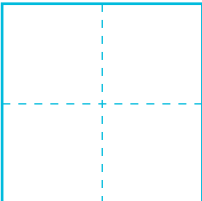
ことばとことばをつなぐときは「わ」じゃなくて「は」をつかうよ。にただしいもじをかいてみよう。

あめ  あまい



ことば あめ

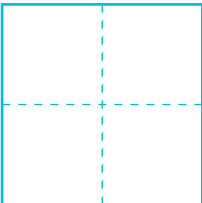
ことば あまい

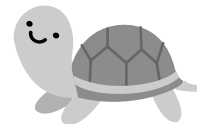
たこ  あかい



ことば たこ

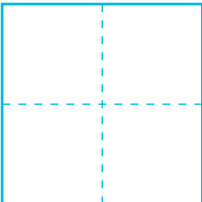
ことば あかい

かめ  おそい



ことば かめ

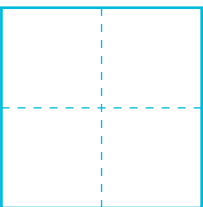
ことば おそい

あり  ちいさい



ことば あり

ことば ちいさい

おばけ  こわい



ことば おばけ

ことば こわい