

ひらがな

あ



あじさい

ひらがな

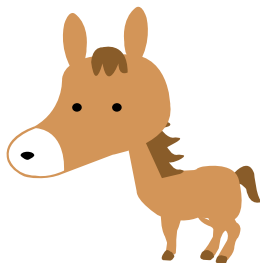
い



いし

ひらがな

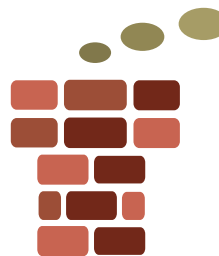
う



うま

ひらがな

え



えんとつ

ひらがな

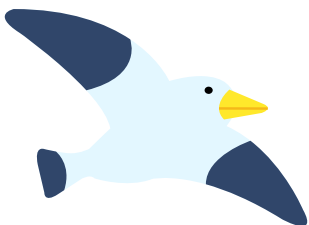
お



おにぎり

ひらがな

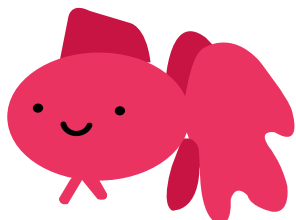
か



かもめ

ひらがな

き



きんぎょ

ひらがな

く



くるま

ひらがな

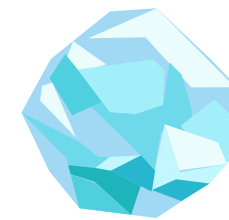
け



けいさつ

ひらがな

こ



こおり