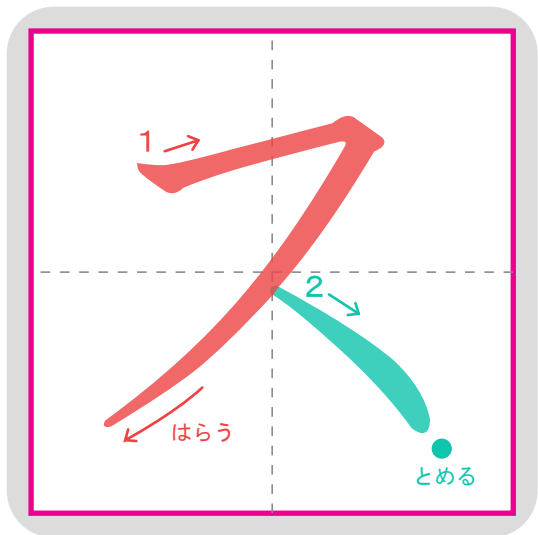
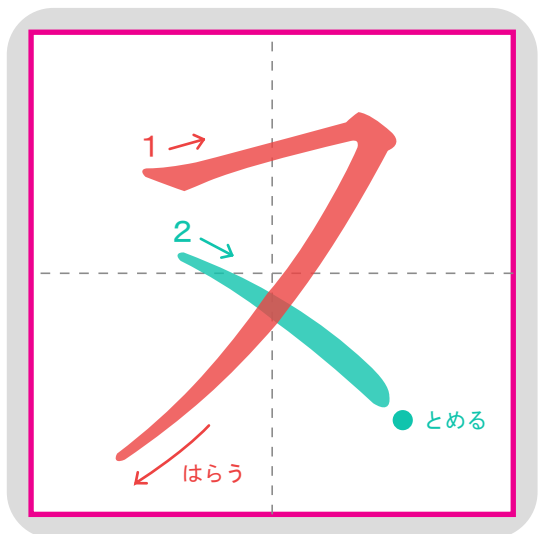


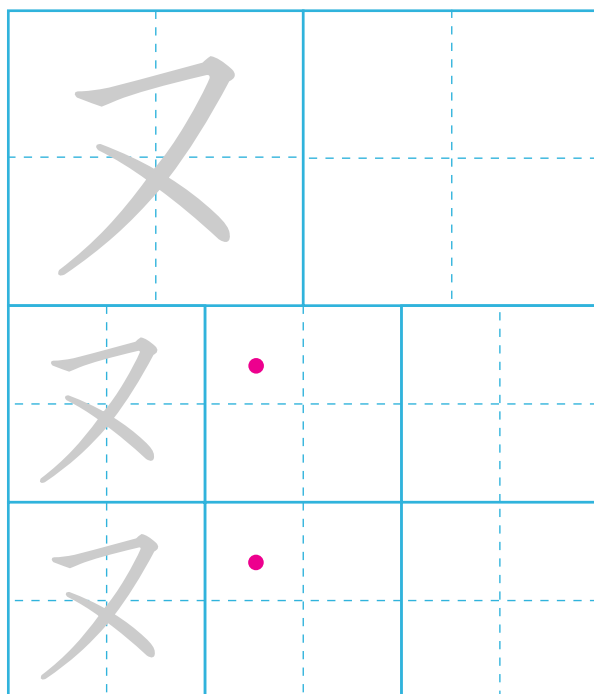
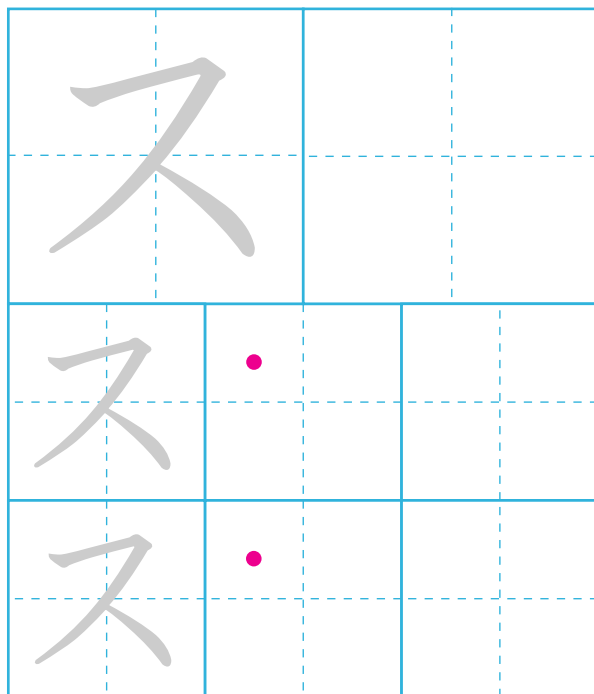
ほている もじ



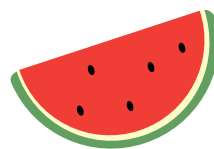
サ シ **ス** セ ソ



ナ ニ **ヌ** ネ ノ



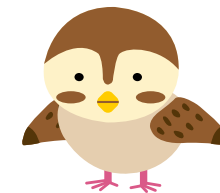
ただしい ほうに ○ を つけよう。



ス ヌ  
スイ カ  
スイ カ



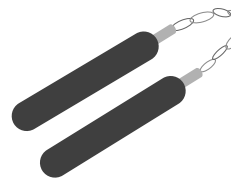
ス ヌ  
ス ノ  
ス ノ



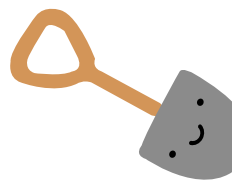
ス ヌ  
ス ズ  
ス ズ  
メ メ



ス ヌ  
スイ グ  
スイ グ  
ル ミ



ヌ ス  
ン チ  
ン チ  
ヤ ク



ス ヌ  
コ コ  
ツ ツ  
プ プ