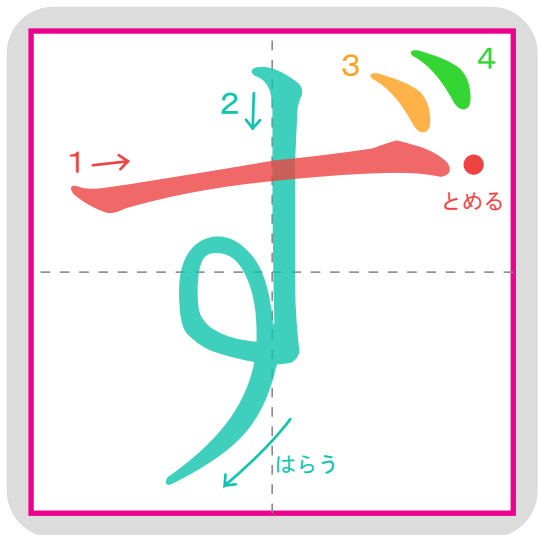
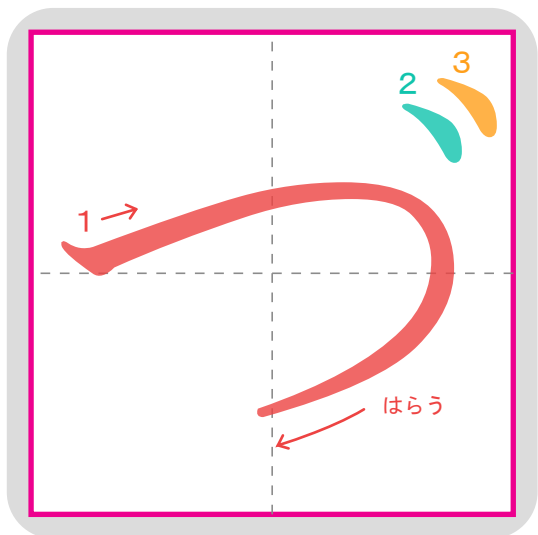


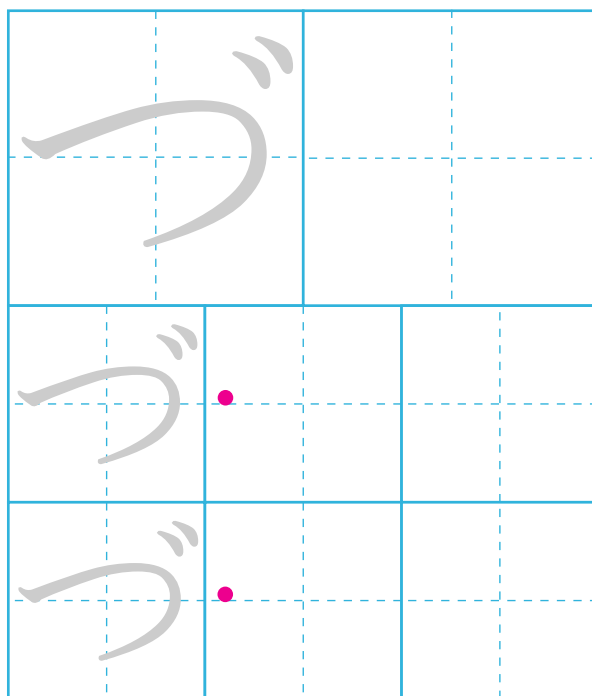
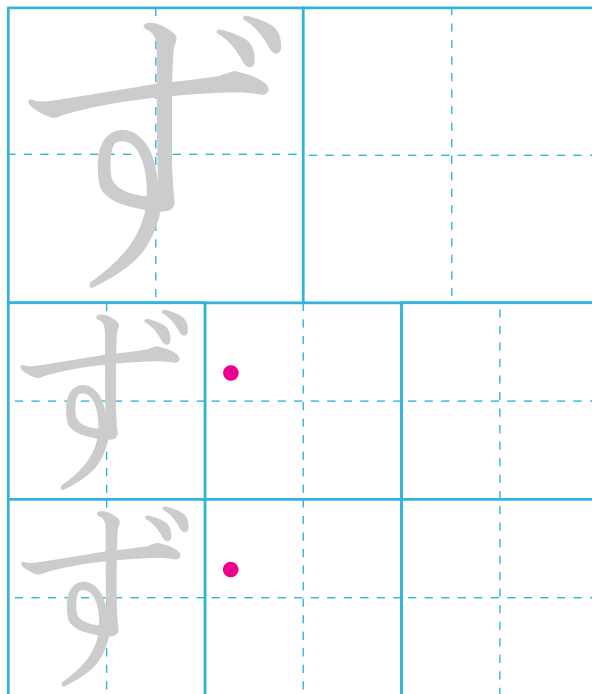
# にている もじ



ざ じ ず ぜ ぞ



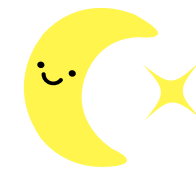
だ ぢ づ で ど



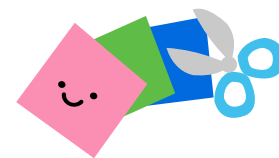
ただしい ほうに ○ を つけよう。



ね ね  
づ ず  
み み



み み  
か か  
づ ず  
き き



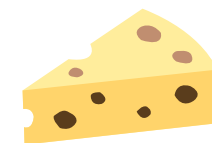
ず づ  
こ こ  
う う



お お  
か か  
た た  
づ づ  
け け



ず づ  
ぼ ぼ  
ん ん



ち ち  
ー ー  
づ づ